

LIFE Projekt

Flussaufweitung Rosenheim



Maßnahmenumsetzung - Entwicklungsszenario

Projektbeschreibung

Die Flussaufweitung Rosenheim ist Teil des Lifeprojektes **“Lebensader Obere Drau”**. Die Bauzeit erstreckt sich von November 2006 bis Juni 2007. Ziel ist es, flusstypische Lebensräume an der Drau, oberhalb der Rosenheimer Brücke, wieder herzustellen und die weitere Sohlerosion zu reduzieren. Der Schwerpunkt der Maßnahme liegt in



Aushub der Augewässer

einer Revitalisierung des begradigten und durchgehend mit Blocksteinen gesicherten Ufers auf einer Länge von rund 1 km. Durch die Entfernung bzw. teilweise Rückversetzung der vorhandenen Ufersicherungen, die Aufweitung des Flussbetts und die Schaffung von Augewässern in Form von Auweihern und die Wiederherstellung eines Alt- und Flutmulden-systems, wird die Lebensraumvielfalt von seltenen und geschützten Tier- und Pflanzenarten verbessert.

Die Aufweitung des Flussbetts und die Schaffung von Augewässern in Form von Auweihern und die Wiederherstellung eines Alt- und Flutmulden-systems, wird die Lebensraumvielfalt von seltenen und geschützten Tier- und Pflanzenarten verbessert.

Beispiel Altarmsystem

Einen Teil der Maßnahmen bildet ein revitalisiertes Altarmsystem rechtsufrig der Drau. Durch die Verbindung mit dem Hauptfluss wird ein wertvoller Rückzugsraum für viele Fischarten geschaffen. Das Gewässer dient zudem als Kinderstube für Jungfische und Amphibien.



Eisvogel (J. Zmölnig)



Altarm mit Steilufer

Beim Bau des Altarmsystems wurde auch bewusst auf die Herstellung von Steilufern geachtet. Steilufer sind an der Drau sehr selten und werden besonders vom Eisvogel als Brutareal benötigt. Der ganze Bereich bildet eine ideale Ruhezone für weitere sehr seltene Vogelarten, wie beispielsweise den Pirol.



lebensministerium.at



Projektpartner

Amt der Kärntner Landesregierung,
Abteilung 18 – Wasserwirtschaft,
Unterabteilung Spittal, Tel. 04762/5301 62312

Amt der Kärntner Landesregierung,
Abteilung 20 – Landesplanung,
Unterabteilung Naturschutz, Tel. 0463/536 32046

Wildbach- und Lawinerverbauung,
Sektion Kärnten, Gebietsbauleitung 4 –
Oberes Drautal und Mölltal, Tel. 04242/3025-0

Lebensministerium
Stubenring 1, 1012 Wien, Tel. 01/711 00-0

Projektförderung/Naturschutzprogramm

LIFE ist ein Förderprogramm der EU zur Unterstützung von Naturschutzprojekten in Natura 2000-Gebieten.

Natura 2000
Die Obere Drau ist eingebunden in das europäische Schutzgebietsnetzwerk Natura 2000. Dieses setzt sich zum Ziel, Europas Reichtum an wildlebenden Tieren, Pflanzen und deren Lebensräumen zu bewahren.

Projektplanung

Umweltbüro Klagenfurt
Tel: 0463/516 614

ZT-Büro D.I. Reinhard Schulz, Wien
Tel: 01/786 30 20

Mayr&Sattler OEG, Wien
Tel: 01/47 89 177

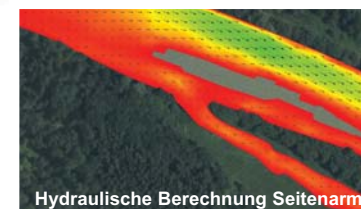


LEBENSADER OBERE DRAU

Flussaufweitung Rosenheim



Äsche (H. Frei)



Hydraulische Berechnung Seitenarm



Pirol (J. Zmölnig)

Ein LIFE Projekt
zur Wiederherstellung
flusstypischer Lebensräume
an der Drau.



Planungsteam

Konzeption und Grafik: Umweltbüro Klagenfurt, Jürgen Petutschnig, Katharina Posch ● Herausgeber: Amt der Kärntner Landesregierung Abt. 18 - Wasserwirtschaft ● Fotonachweise: Umweltbüro Klagenfurt falls nicht anders angeführt ● Druck: Repa Copy